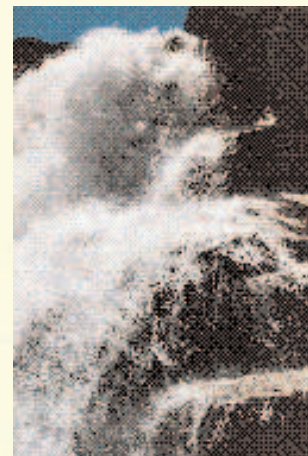
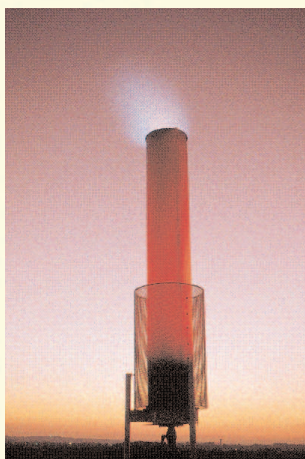


RESSOURCES
AMÉNAGEMENT



*Aménagement et gestion des eaux
(rivières, eau potable, nappes souterraines)
Agriculture et forêt
Énergie (hydroélectricité, biomasse...)
Exploitation des ressources minérales (carrières, BTP)
Traitement et valorisation
des déchets urbains et industriels*



*Aménagement rural
et développement local
Environnement industriel
(installations classées, ZA, ZI...)
Infrastructures et équipements
(routes et autoroutes, lignes électriques,...)
Tourisme
Urbanisme*

LES PRESTATIONS

ETUDE, CONSEIL, ASSISTANCE

- Créé en 1985 par Pierre AUDIFFREN, le **Cabinet ECTARE** est un Bureau d'Etude et de Conseil Technique pour l'Aménagement, les Ressources et l'Environnement.
- Le rôle du **Cabinet ECTARE** est de contribuer à ce que les différentes composantes de l'environnement d'un projet soient prises en compte comme des ressources à gérer, à valoriser, plutôt que comme des contraintes nécessairement pénalisantes.
 - Depuis sa création, le **Cabinet ECTARE** a su démontrer son aptitude à s'intégrer efficacement et en toute indépendance dans les équipes décisionnelles pour apporter de façon convaincante les éléments nécessaires pour infléchir favorablement les projets.
- Le **Cabinet ECTARE** constitue un outil performant au service de partenaires **Institutionnels, Entreprises ou Particuliers**, pour les études à caractère environnemental dans des domaines aussi diversifiés que **l'aménagement du territoire, l'eau, les déchets, l'environnement industriel, les énergies renouvelables ou les infrastructures**.
 - Le **Cabinet ECTARE**, adhérent de la CICF, réalise ses missions dans le respect des règles déontologiques de la profession, et notamment du **Code déontologique** élaboré par l'Association Française des Ingénieurs Ecologues.
 - Les prestations proposées par le **Cabinet ECTARE** ont fait l'objet d'une qualification par l'organisme de qualification **OPQIBI**.
 - La **Responsabilité Civile Professionnelle du Cabinet ECTARE** est garantie par une police d'assurance souscrite auprès d'une compagnie spécialisée.

• Basé dans la région toulousaine, le **Cabinet ECTARE** travaille avec la France mais réalise aussi des missions à l'étranger.

L'ensemble des activités du **Cabinet ECTARE** s'organise autour de **grands domaines** interactifs de spécialités techniques :

- **Ecosystèmes et Paysages,**
- **Sols et Eau, Carrières,**
- **Aménagement et développement, Nuisances et Déchets.**

De façon non exhaustive, ces applications peuvent se décliner ainsi :

- Etudes d'environnement préalables
- Etudes d'impact sur l'environnement
- Notices d'incidence «loi sur l'eau»
- Evaluation environnementale de politiques, plans programmes, projets
- Bilans environnementaux
- Plans territoriaux d'environnement
- Communication, sensibilisation, médiation
- Management environnemental en entreprises et pour les collectivités
- Agendas 21 locaux
- Inventaires faune-flore
- Etudes de milieux terrestres et aquatiques
- Etude de mesures compensatoires
- Ingénierie et gestion écologique
- Documents d'Objectifs, plans de gestion
- Gestion et Aménagement des cours d'eau
- Diagnostics de qualité des eaux
- Cartes d'aptitude à l'assainissement autonome, expertises, Schémas Communaux d'Assainissement
- Périmètres de protection de captages AEP
- Etudes hydrogéologiques, impact des gravières ou des rejets industriels, E.S.R.
- Etudes et cartographie de risques d'inondation, des risques naturels et industriels
- Etudes hydrologiques, géomorphologiques et de dynamique fluviale
- Evaluation des nuisances (bruit, poussières, odeurs) et propositions de mesures de réduction
- Etudes déchets, plans d'élimination des déchets
- Valorisation agricole de déjections animales et de boues de stations d'épuration, DEXEL

L'EQUIPE

PLURIDISCIPLINARITÉ SOLIDARITÉ AUTONOMIE

- **Pierre AUDIFFREN**

Fondateur et Directeur
Politique de l'environnement
Réglementation - Médiation
54 ans - Ingénieur Ecologue AFIE
Président du Syndicat CICF
"Territoire & Environnement"
DEA Géomorphologie

- **Bénédicte GOFFRE**

Agriculture - Aménagement rural
Développement durable - Agendas 21
Ingénieur Agronome ENSAM

- **Jean-Marc LAMI**

Carrières - Hydrologie - ISO 14001
DEA Géographie

- **Jean-Louis MALFERE**

Assainissement - Hydrogéologie - ESR
Doctorat de Géologie

- **Arnaud MAITREPIERRE**

Responsable de l'agence de Brive
DESS Aménagement Environnement

- **Céline RIGOLE**

Géographie - Management
environnemental - Agendas 21
Géographe DESS Relations
publiques de l'environnement

- **Jérôme SEGONDS**

Ecologie - Faune - Flore - SIG - Paysage
Développement local
Ingénieur ENITHP (Angers)

- **Fabien SENDES**

Hydrologie - Géomorphologie - Hydrobiologie -
Déchets - Infrastructures
DEA Géographie de l'aménagement

- **Valérie SPIESER**

Etudes réglementaires - Infrastructures
DESS Aménagement et environnement

- **Stéphanie CONSTANS**

Carrières - Géologie - QSE - ISO 14001
Maîtrise Sciences de l'Environnement

- **Techniciens**

- **Hervé MARCHAIS**

Maintenance informatique réseau
Infographie - SIG

- **Mathieu MENAND**

Physico-Chimie - Bruit - Faune - Flore
Documentation

- **Assistantes techniques**

- **Cécile GUIOVANNA**

Responsable Administrative

- **Céline METCH**

Secrétariat - Assistance aux consultants

RESEAU DE PARTENAIRES

Spécialités techniques et scientifiques
complémentaires, modélisation,
communication, graphisme,
infographie...

LA
DIMENSION
ENVIRONNEMENT
.....

*Synergie entre
les 3 aspects fondamentaux
de notre métier :*

- *connaissance et intégration
des constituants
et des équilibres du*

MILIEU NATUREL ET HUMAIN

- *mise en œuvre des*

TECHNOLOGIES APPROPRIÉES

- *promotion de pratiques
environnementales dans la*

GESTION DES SYSTÈMES

SIÈGE SOCIAL
• CABINET ECTARE

*2 allée Victor Hugo
BP8 - 31240 SAINT JEAN
Tél : 05 62 89 06 10
Fax : 05 62 89 06 11
Mail : contact@ectare.fr*

Directeur : Pierre AUDIFFREN

AGENCE DE BRIVE
ECTARE CENTRE OUEST

*5bis, place Charles de Gaulle
19100 BRIVE
Tél : 05 55 18 91 60
Fax : 05 55 18 93 04
Mail : limousin@ectare.fr*

Responsable : Arnaud MAITREPIERRE

ÉTUDE ET
CONSEIL TECHNIQUE POUR L'AMÉNAGEMENT
LES RESSOURCES ET L'ENVIRONNEMENT



2 ALLEE VICTOR HUGO • BP 8 • 31240 SAINT-JEAN

TÉL. 05 62 89 06 10 • FAX 05 62 89 06 11 • E-mail : contact@ectare.fr • <http://www.ectare.fr>