

**GRAPHINFO** est une société de services informatiques spécialisée dans le développement et la diffusion de logiciels d'information géographique techniques, destinés aux collectivités territoriales et la réalisation de diverses prestations de numérisation à façon. **GRAPHINFO** est membre du réseau des développeurs Bentley Systems et utilise la plateforme graphique constituée par Microstation et l'ensemble de ses déclinaisons.

**GRAPHINFO** intervient pour la conception, le développement, l'installation, la formation, la maintenance et l'évolution de logiciels S.I.G. techniques dans le domaine de l'eau et de l'environnement pour les collectivités locales. La gamme de produits actuelle est essentiellement destinée aux domaines de l'eau. Il s'agit des produits :

**20graph** pour la cartographie et la gestion de patrimoine des réseaux d'Adduction en Eau Potable (A.E.P.)

**ANGgraph**, destiné à la gestion technique des Services Public d'Assainissement Non Collectif. (SPANC). Gestion des contrôles réglementaires et cartographie.

**ASSgraph** pour la cartographie des réseaux d'assainissement collectif.

Les missions de **GRAPHINFO** s'étendent également aux saisies et livraisons « clefs en main » des bases de données graphiques et alphanumériques accompagnées des outils de gestion graphique personnalisés pour votre collectivité, ou votre organisation. Pour les petites collectivités, **GRAPHINFO** fournit des prestations de mise à jour régulières des données avec fourniture sur supports traditionnels papier ou sur formats informatiques facilement exploitables, reproductibles et communicables à des tiers.

## ANGgraph L'outil d'assistance technique au Service Public d'Assainissement Non Collectif

La loi sur l'eau du 3 Janvier 1992 et l'arrêté du 6 Mai 1996 ont imposés à la commune (ou à son intercommunalité) la mise en place d'un Service Public d'Assainissement Non Collectif (S.P.A.N.C.) devant assurer les missions de contrôle des systèmes individuels d'assainissement.

La mise en place de ce service nécessite la constitution d'une base de données performante permettant de suivre et de préparer les contrôles réglementaires prévus par la loi. Pour répondre aux objectifs généraux de gestion des Services Publics d'Assainissement Non Collectif, **GRAPHINFO** vous propose aujourd'hui son logiciel d'aide technique au Service Public d'Assainissement Non Collectif : **ANGgraph**.

**ANGgraph** est conçu et développé en collaboration avec des professionnels de l'Assainissement Non Collectif (Bureaux d'études, collectivités locales,...) pour des professionnels. Construit pour une large utilisation, convivial et souple, il s'adresse à tous les utilisateurs d'outils bureautiques standard, il fonctionne à l'aide de commandes largement intuitives. Il permet d'exporter l'ensemble des données vers les outils bureautiques Office® de Microsoft™ (Word®, Excel®).

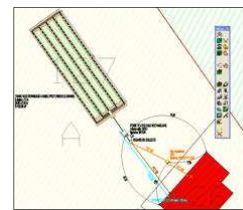
Le module de gestion des contrôles réglementaires intègre l'ensemble des spécifications du manuel du contrôleur d'A.N.C. (document n°86 des études sur l'eau réalisé sous la direction des Agences et du Ministère de l'Ecologie et du Développement Durable) :



- Contrôle de conception et d'implantation.
- Contrôle de bonne exécution.
- Contrôle diagnostic de l'existant.
- Contrôle périodique de bon fonctionnement.

**ANGgraph** fonctionne également sur du matériel nomade type Tablet PC et assure la facturation des prestations réalisées par l'édition des factures correspondantes et les liaisons informatiques nécessaires avec le comptable public.

Afin d'assurer une localisation et une connaissance parfaite des dispositifs d'assainissement non collectif et des contraintes environnementales, une cartographie peut, en option, venir compléter ces données. Elle permet le dessin en détail et à l'échelle des éléments composants la filière d'assainissement.

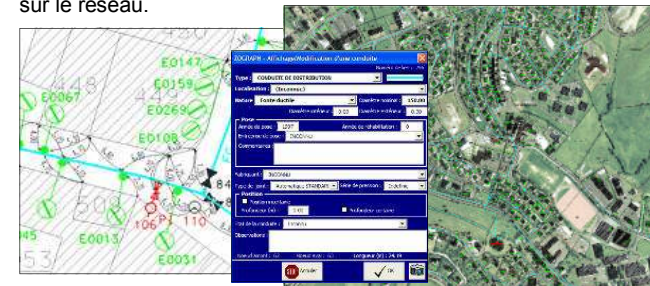


## 20graph®

### CARTOGRAPHIE DES RESEAUX D'ADDUCTION EN EAU POTABLE

Développé autour du moteur graphique constitué par le logiciel Microstation de Bentley Systems, **20graph** offre une interface entre un graphisme technique évolué et un système de bases de données relationnelles. Ainsi, à chaque élément de la cartographie est associé un enregistrement de ses caractéristiques techniques. Il permet la tenue à jour des plans du réseau et la gestion des caractéristiques des éléments le composant (conduites, ouvrages, accessoires, branchements, ...)

Outre la constitution d'une puissante base de données cartographique, **20graph** permet d'intégrer les casses et incidents intervenant sur le réseau.



## ASSgraph

### CARTOGRAPHIE DES RESEAUX D'ASSAINISSEMENT COLLECTIF

Pour l'assainissement collectif, **GRAPHINFO** propose son logiciel **ASSgraph** destiné à la cartographie, la gestion et l'exploitation d'équipements d'assainissement. Ce dernier produit logiciel vient compléter la gamme d'outils développés par **GRAPHINFO** dans le domaine de l'eau et notamment **ANGgraph**, dédié à l'Assainissement Non Collectif, ces deux logiciels étant complémentaires et entièrement compatibles.

**ASSgraph** permet la tenue à jour des plans du réseau et la gestion des caractéristiques des éléments composants un réseau d'assainissement (regards, collecteurs, ouvrages, branchements, ...).



**GRAPHINFO E.U.R.L.**

**61, rue de Vernet  
Zone Industrielle  
23000 GUERET**

**Tél / Fax : 05 55 61 98 28  
Mobile : 06 67 87 85 84  
Courriel : contact@graphinfo.fr**